

PlatinumSecretTM

使用手冊

宣告

本手冊的內容已力求正確，但並不保證其中沒有疏失。

規格變更時，並不會另行通知。

著作權

本手冊的內容非經 360 Degree Web, Inc 書面同意，不得以任何型式加以複製。

©著作權 2000 屬於 360 Degree Web, Inc.

全球保留所有著作權。

商標

360°Web™, 360 Degree Web™, PlatinumSecret™, PlatinumSecure™, 和 PlatinumKey™ 是 360 Degree Web, Inc. 的商標。

概述

本軟體包含下列組件：PlatinumSecure™ 和 PlatinumKey™。整體而言，他們可為使用者提供不同層級的保全措施。

- **PlatinumSecure™** 加強了 Windows ME 或 2000 作業系統層級的登入保護程序。它透過 SmartCard 提供使用者利用加密/解密功能來進行驗證動作。如果使用者的 SmartCard 無法使用，可以將「緊急 SmartCard」當做暫時性替代卡使用。
- **PlatinumKey™** 使用自動驗證和自動快取方式，以提供按一下即登入所有需要密碼的網站功能 (專利申請中)，減少您利用 Microsoft 或 Netscape 瀏覽器上網時，必須記住及輸入使用者 ID 的麻煩程序。

系統需求：

- IBM PC 或相容系統
- Windows ME 或 2000
- PC/SC 相符的 Smart Reader
- 可使用光碟機

相容性：

- Microsoft PC/SC 1.0
- ISO 7816-1, -2, -3, -4
- T=0 AND T=1

您必須在開機時將 SmartCard 插入讀取裝置中，然後輸入密碼才能使用 PC，或是從鎖定位位置回復對 Windows 的存取。

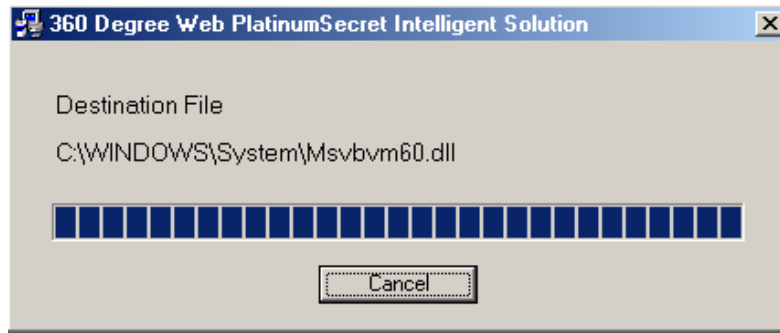


安裝/解除安裝

安裝

安裝程序相當快速、簡單，而且親切易懂。請執行下列步驟開始安裝：

- 1) 執行軟體所提供的 setup.exe 安裝程式，螢幕會出現程式安裝畫面。



- 2) 填入使用者資訊和密碼以便登錄 SmartCard。
- 3) 接著選取「是」(預設值)以便登錄為「主要使用者」資訊，如此只有您才能新增/刪除其他的使用者。如果選取「否」，則您的資訊會被儲存為一般使用者資訊，而其他登錄的使用者可以新增/刪除您的資訊。
- 4) 安裝程式會提示您建立「緊急 SmartCard」，以便在您遺失 SmartCard 時可以使用。

附註：如果您想在執行 PlatinumSecure™ 螢幕保護程式的狀態下回到 Windows 的話，可以按 **Alt+Ctrl+E** 並插入「緊急 SmartCard」。如果您同時遺失了 SmartCard 和「緊急 SmartCard」的話，只好請您帶著電腦到最近的服務站，服務人員會為您重新發出另一張新的 SmartCard。

- 5) 製做好「緊急 SmartCard」後，您必須重新開機才能使用程式。

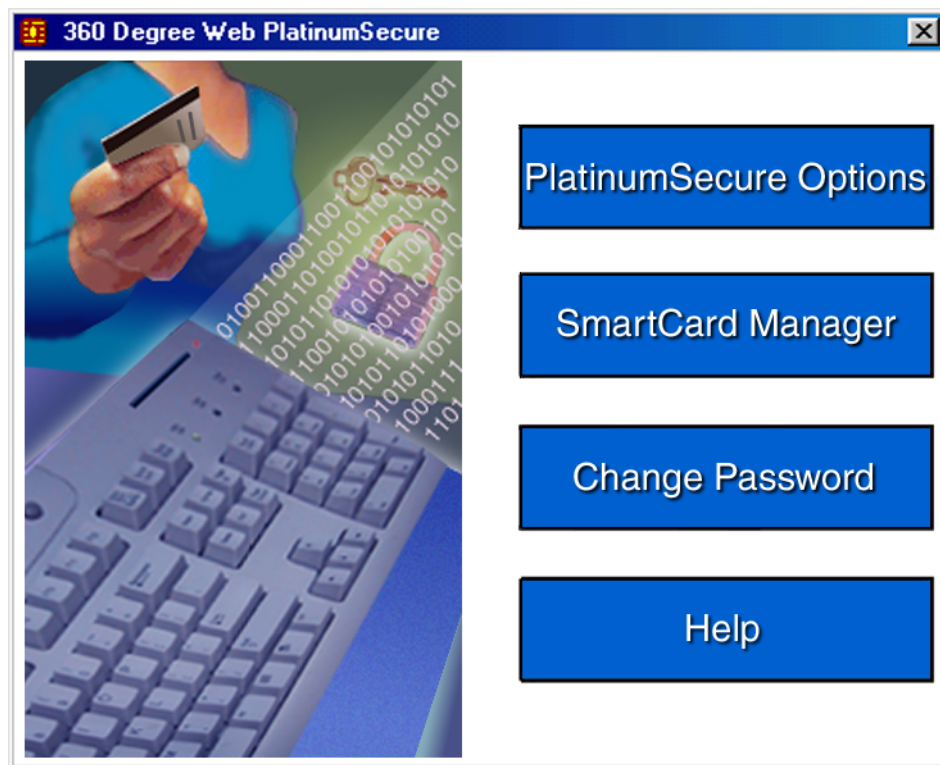
安裝完成，您應該可以在 **Windows「開始」->「程式集」** 功能表中看到如下圖所示的程式群組。

解除安裝

如果您想解除安裝本軟體，只要找到它的程式群組，並執行解除安裝程式即可。任何主要或一般使用者都可以在輸入密碼後解除安裝本軟體。

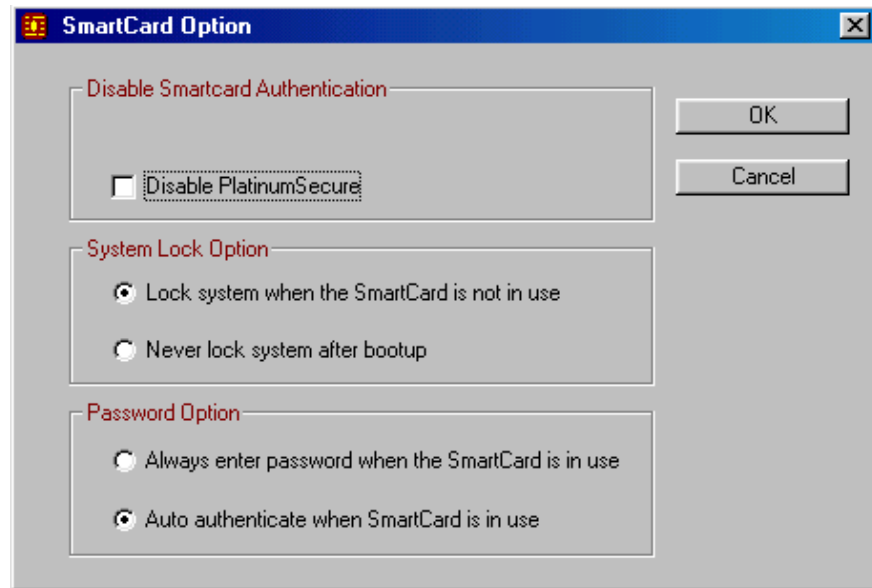
執行 PlatinumSecure™

PlatinumSecure™ 強化了在 Windows ME 或 2000 作業系統層級中，登入程序的保全功能。它利用 SmartCard 的加密/解密功能，為使用者進行驗證動作。如果無法使用 SmartCard，則可將「緊急 SmartCard」當做臨時性的替代卡使用。安裝完成，PlatinumSecure™ 圖示會出現在您的 Windows 桌面上。連按兩下此圖示或是按一下滑鼠右鍵，然後從即現式功能表中選取「開啓舊檔」(或是從 PlatinumSecret™ 程式群組中啟動)，以便開啓如下圖的視窗。在此視窗中，您可以操作三種功能：「PlatinumSecure™ 選項」、「SmartCard 管理員」，以及「更改密碼」。



PlatinumSecure™ 選項

按一下「PlatinumSecure™ 選項」按鈕以開啓「SmartCard 選項」視窗，此視窗提供了高度的彈性，以符合任何使用者對於各種隱私權保密性的需求。



選取「**取消 PlatinumSecure™**」時，利用 SmartCard 進行 Windows 登入驗證會被停用，也就是說 PC 的保護和其他的選項會被停用，例如「系統鎖定選項」和「密碼選項」。此選項需要 SmartCard 密碼。

系統鎖定選項

當「**當 SmartCard 未使用時鎖住系統**」(預設值)選取時，如果取出 SmartCard 的話，則 PlatinumSecure™ 螢幕保護程式會出現，並鎖住系統的存取動作。當「**開機後絕不鎖住系統**」選取時，開機後對 PC 即無保護作用，而且會停用「密碼選項」。

密碼選項

如果選取了「**當 SmartCard 使用中時，一律輸入密碼**」(預設值)，那麼插入 SmartCard 時，如果要對系統恢復存取的話，一律提示您輸入密碼。如果選取了「**當 SmartCard 使用中時，自動進行驗證**」，那麼每當要對系統恢復存取時，只要插入 SmartCard 即可；不需要輸入密碼。

SmartCard 管理員

「SmartCard 管理員」中採用並管理多重使用者的支援。請注意，一部 PC 可以登錄五位使用者。如果您登錄為「主要使用者」，那麼只有您才能增加/刪除其他使用者。如果您登錄為一般使用者，那麼其他已登錄的使用者可將您增加/刪除。所有已登錄的使用者可以看到「檢視已登錄的 SmartCard 使用者」選項。

更改密碼

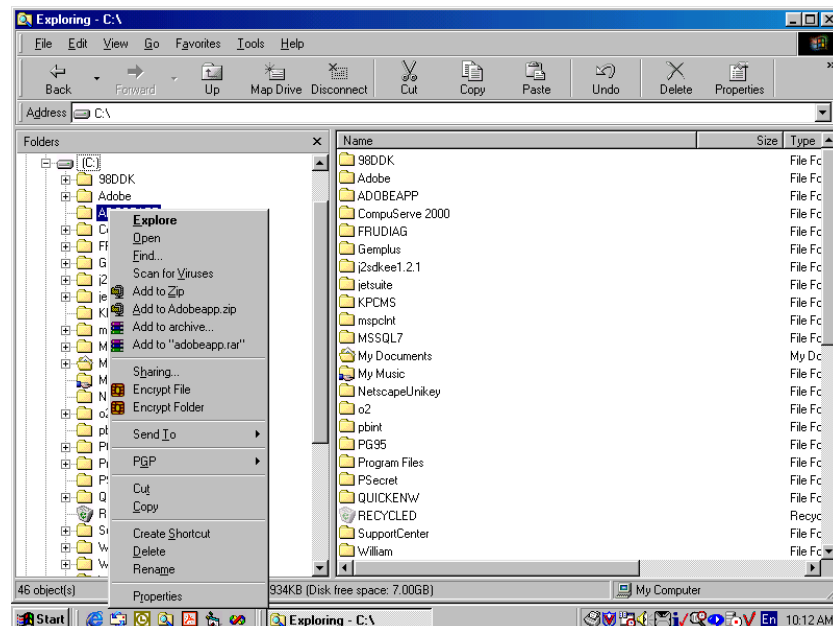
按一下「更改密碼」按鈕，在「更改密碼」對話方塊的三個欄位中填入資訊。按一下「確定」按鈕關閉對話方塊以更改 SmartCard 密碼。

加密/解密

除了系統檔案和已經利用其他應用程式加密的檔案之外，**PlatinumSecure™** 可用來對檔案加密/解密。連按兩下某個檔案可以自動為其加密/解密。但是，如果該檔案與應用程式有關，則會以該應用程式開啓，而不是被加密。請注意，加密功能並不包含子目錄。也就是說，當您為某個資料夾加密時，只有在此資料夾下面的檔案會被加密，而其他在子目錄中的檔案則不會。

要尋找加密/解密指令：

- 在「開始」功能表上按一下滑鼠右鍵，
- 在 Windows 桌面的資料夾或圖示上按一下滑鼠右鍵，或是
- 在「Windows 檔案總管」的資料夾、檔案或一組選取的檔案中，按一下滑鼠右鍵



執行 PlatinumKey™

PlatinumKey™ 提供您利用按一下登入需要密碼的網站功能。透過這種獨一無二的 SmartCard 快取技術，將私人資訊存放在 SmartCard 或 360 Degree Web 安全網站伺服器的某個加密檔案中，您可以大大延伸 SmartCard 上有限記憶體的使用範圍。

PlatinumKey™ 中的資訊就像 **My Info** 和 **Credit Cards** 中的資訊一樣，可以利用「拖放」方式轉移到其他應用程式中：將游標指向包含資訊的欄位，按住滑鼠左鍵不放，然後拖曳到應用程式並將資訊放下。

PlatinumKey™ 也讓變更密碼變得更方便。在它的對話方塊視窗中都有一個 PWD 按鈕；它的功能相當於 PlatinumSecure™ 視窗中的「更改密碼」按鈕。

依照下列步驟可以啟動 PlatinumKey™：

1. 啟動瀏覽器連到 Internet。
2. 在 Windows 桌面上連按兩下 PlatinumKey™ 圖示。
3. 輸入您的 SmartCard 密碼並按一下 **OK**。
4. 當您第一次使用 PlatinumKey™ 時，會被詢問「您要連線到 360 Degree Web 安全網站，以備份 SmartCard 上的資訊嗎?」。預設的答案是「是」，而且使用者可以將資訊 (除了 **Credit Cards** 之外) 儲存在 360 Degree Web 安全網站上，以當做卡遺失/被偷時的備份資料。如果您選擇「否」，只有 **My Info**、**Credit Cards** 和 **5 Websites** 會被儲存在您的 SmartCard 上。
5. 登入您已經登錄的網站。

PlatinumKey™ 會自動儲存您的登入錄料，並要求您確認下次瀏覽該網站時要自動登入。按一下「**是**」並繼續瀏覽。

6. 當您瀏覽完畢要關閉 PlatinumKey™ 時，請在 Windows 工作列 PlatinumKey™ 圖示上按一下滑鼠右鍵，並選取「關閉 **PlatinumKey™**」。

PlatinumKey™ 提供您已經儲存的所有登入頁面清單。連按兩下此清單中的任何網站，或選取清單中的某個網站並按一下「移至」按鈕，可以自動登入需要密碼的網站。此外，選取清單中的某個網站並按一下「檢視」按鈕，可以檢視關於該網站的資訊，包括：**Web 名稱**、**使用者名稱**、**密碼**和 **Web URL**。同樣地，鍵入清單中網站的第一個字母，可以進行搜尋和選取。

您可以**編輯**和**刪除**網站及其資訊，並選取相對應的指令按鈕來**儲存**或**取消**您所做的變更。